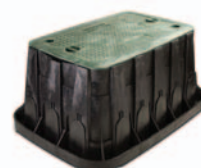




## Новые продукты 2012

**40**<sup>in</sup> Years  
EUROPE  
1972 · 2012





### ЛАНДШАФТНЫЙ КАПЕЛЬНЫЙ ПОЛИВ



ШЛАНГ ДЛЯ ПОДПОВЕРХНОСТНОГО КАПЕЛЬНОГО ПОЛИВА XFS DRIPLINE .....	2
ФИТИНГИ СЕРИИ XFF .....	3
КОМПЛЕКТ ДЛЯ ОТОБРАЖЕНИЯ РАБОЧЕГО СОСТОЯНИЯ СИСТЕМЫ КАПЕЛЬНОГО ПОЛИВА	3
КОМПЛЕКТ ДЛЯ УПРАВЛЕНИЯ ЗОНАМИ СЕРИИ XCZ-100-PRV-LC .....	4
PRV-100 ФИЛЬТР КОРЗИНЧАТОГО ТИПА С РЕГУЛИРОВКОЙ ДАВЛЕНИЯ .....	4



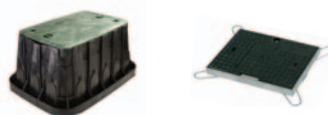
### РАСПЫЛИТЕЛИ И АКСЕССУАРЫ



ФОРСУНКИ HE-VAN .....	5
СЕРИЯ RD1800 .....	6



### КЛАПАНЫ



КЛАПАНЫЕ БОКСЫ ИЗ ПЭВП RAIN BIRD .....	7
КЛАПАНЫЕ БОКСЫ С ЗАЩИТОЙ ОТ ВАНДАЛИЗМА .....	8



### КОНТРОЛЛЕРЫ И АКСЕССУАРЫ



КОНТРОЛЛЕР СЕРИИ STP PLUS .....	9
ДАТЧИКИ РАСХОДА .....	10

### ШЛАНГ ДЛЯ ПОДПОВЕРХНОСТНОГО КАПЕЛЬНОГО ПОЛИВА XFS DRIPLINE

Шланг для подповерхностного капельного полива XFS Dripline с технологией Copper Shield™.

- Шланг для подповерхностного капельного полива Rain Bird® XFS Dripline с технологией Copper Shield™ является новейшим инновационным продуктом компании Rain Bird. Ожидающая получения патента технология Copper Shield компании Rain Bird защищает капельницу от проникновения корней, обеспечивая долговечность системы подповерхностного капельного полива и низкую потребность в обслуживании при размещении под травяными, почвопокровными или кустарниковыми участками.
- Шланг для подповерхностного капельного полива Rain Bird® XFS Dripline с технологией Copper Shield™ обладает лучшей в отрасли гибкостью, что обеспечивает беспрецедентную простоту в проектировании и установке.
- Возможно использование фитингов Rain Bird Lock Type, штуцерных фитингов XFF Dripline и прочих штуцерных фитингов 17 мм

#### ОСОБЕННОСТИ

##### • Простая установка

- Оригинальный материал обеспечивает повышенную эластичность и сопротивление скручиванию, позволяя укладку шланга под более острыми углами с использованием меньшего количества угловых фитингов, что делает установку проще и быстрее.
- Увеличена максимально допустимая длина шланга, что облегчает проектирование и позволяет сократить время монтажа.
- Проще разматывание шланга из бухты, что позволяет укладывать его без скручивания и петель.
- Возможность выбора расстояния между капельницами и длины шланга обеспечивает возможность использования для различных задач

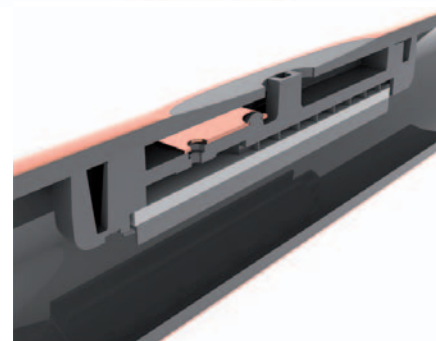
##### • Надежность

- Подповерхностные капельницы XF защищены от проникновения корней при помощи ожидающей получения патента технологии Copper Shield™ компании Rain Bird. Данная технология позволила создать систему, не требующую технического обслуживания или замены химреагентов для предотвращения проникновения корней.

- Капельницы XF устойчивы к засорению благодаря сверхширокому проточному каналу и функции самоочистки (они имеют плавающую мембрану, которая непрерывно самоочищается во время работы системы полива).
- Конструкция капельницы с компенсацией давления обеспечивает постоянный расход воды вдоль всего шланга, что гарантирует повышенную равномерность полива (независимо от уклона или расположения капельницы).

##### • Долговечность

- Стенка толщиной 1,2 мм. Лучшая сопротивляемость механическому воздействию, защита от переломов и разрывов.
- Двухслойная стенка (коричневый слой поверх черного) обладает непревзойденной стойкостью к химическому воздействию, ультрафиолетовому излучению и росту водорослей.



#### ТЕХНИЧЕСКИЕ ХАРАКТЕРИСТИКИ

Давление: 0,59 - 4,14 бар  
 Расход: 2,3 л/ч  
 Температура: воды: до 38° C  
 Окружающая: до 52° C  
 Необходимая фильтрация: 125 микрон

#### РАЗМЕРЫ

Внешний диаметр: 16,1 мм  
 Внутренний диаметр: 13,6 мм  
 Толщина стенки: 1,2 мм  
 Интервал: 33 и 50 см.

#### МОДЕЛИ

XFS2333100: интервал между капельницами 33 см, длина шланга в бухте 100 м.  
 XFS2350100: : интервал между капельницами 50 см, длина шланга в бухте 100 м.  
 XFSV2333100: : интервал между капельницами 33 см, длина шланга в бухте 100 м. Цвет - фиолетовый.



Максимально допустимая длина шланга (метры)

Давление на входе, бар	Интервал между капельницами 33 см
1,0	79
1,7	104
2,4	121
3,1	126
3,8	147

Максимально допустимая длина шланга (метры)

Давление на входе, бар	Интервал между капельницами 50 см
1,0	100
1,7	129
2,4	152
3,1	162
3,8	169

## СЕРИЯ XFF

### Штуцерные фитинги XFF Dripline

- Коричневые ацеталевые фитинги совместимы с шлангом для капельного полива XF Dripline и XFS Dripline, а также большинством полиэтиленовых труб с внешним диаметром 17 мм.
- Предназначены для обеспечения надежного соединения даже при тяжелых условиях эксплуатации.
- Как и в случае со шлангом для капельного полива XF Dripline, коричневый цвет удачно сочетается с ландшафтом.

### ОСОБЕННОСТИ

- Простая установка.
- Полный ассортимент вставных фитингов 17 мм для быстрой и простой установки капельного полива XF Dripline.
- Уникальная конструкция в сочетании с применением специального инструмента на 50% снижает усилия при установке фитинга.
- Установка проще по сравнению с любыми прочими 17 мм ацеталевыми фитингами даже без использования специального инструмента.
- Для обеспечения долговечности, изготовлены из крепкой, ударопрочной пластмассы, стойкой к ультрафиолетовому излучению
- Два высоких конических выступа с каждой стороны надежно фиксируют шланг без необходимости использования зажимов



### ТЕХНИЧЕСКИЕ ХАРАКТЕРИСТИКИ

Диапазон рабочего давления: 0 - 3,5 бар

### МОДЕЛИ

XFF COUP: прямой штуцерный соединитель для шлангов капельного полива XF Dripline и для 17 мм труб.  
 XFF ELBOW: угловой штуцерный соединитель для шлангов капельного полива XF Dripline и для 17 мм труб.  
 XFF TEE: T-образный штуцерный соединитель для шлангов капельного полива XF Dripline и для 17 мм труб.  
 XFF MA 050: штуцерный соединитель с наружной резьбой 17 мм x 1/2" для шлангов капельного полива XF Dripline и для 17 мм труб.

XFF MA 075: штуцерный соединитель с наружной резьбой 17 мм x 3/4" для шлангов капельного полива XF Dripline и для 17 мм труб  
 XFF TMA 050: T-образный штуцерный соединитель с наружной резьбой 17 мм x 1/2" для шлангов капельного полива XF Dripline и для 17 мм труб  
 FITINSTOOL: специальный инструмент для установки штуцерных фитингов Rain Bird серии XFF.

## КОМПЛЕКТ ДЛЯ ОТОБРАЖЕНИЯ РАБОЧЕГО СОСТОЯНИЯ СИСТЕМЫ КАПЕЛЬНОГО ПОЛИВА

Выдвигающийся вверх визуальный индикатор

- Может использоваться в качестве индикатора, информирующего пользователя, что зона капельного полива XF Dripline работает при минимальном давлении 1,38 бар.
- Для нулевого расхода полностью закрутите регулировочный винт. Также Вы можете оставить небольшой расход воды в качестве дополнительного указателя (учтите данный расход при проектировании системы).

### ОСОБЕННОСТИ

- Хери-Поп XP™-600X. Шток поднимается на 15 см для ясной видимости
- Форсунки серии VAN, отрегулированные к нулевому расходу
- Предусмотренный соединительный фитинг
- Распределительная трубка диаметром 4-6 мм, длиной 40 см

### МОДЕЛЬ OPERIND



### XCZ-100-PRB-LC

Новый 1" комплект для управления зоной.

- Комплект для управления зоной включает все компоненты, необходимые для управления расходом, давлением и фильтрацией в зоне с низким расходом воды.
- Удобный в использовании, комплект обеспечивает автоматическое управление зоной капельного полива при подсоединении к контроллеру (230В или работающему от батареи 9В).
- Доступны комплекты для управления зоной с предустановленным на заводе 9В соленоидом для подключения к контроллерам, работающим от батареи.

#### ОСОБЕННОСТИ

##### • Легкость в установке и обслуживании

- Клапан PGA. Совмещенные сферическая и угловая конфигурации для гибкости в проектировании и установке.
- Собранные в одном месте сразу несколько компонентов системы полива ведут к уменьшению времени сборки, а компактные размеры позволяют использовать меньших клапанных боксов

##### • Надежность

- К фильтру легко подобраться сверху, в то время как предотвращается проникновение загрязнений в систему полива
- Клапан управляется с помощью ручного внутреннего стравливания без попадания воды в клапанный бокс
- Эффективная конструкция сочетает функции фильтрации и регулирования давления в одном компактном устройстве
- Меньшее количество соединений снижает вероятность протекания
- Медленное закрытие для предотвращения гидроудара и последующего повреждения системы
- Фильтр 75 микрон из нержавеющей стали защищает компоненты системы капельного полива



#### ТЕХНИЧЕСКИЕ ХАРАКТЕРИСТИКИ

Рабочий диапазон  
Расход: 684 - 4542 л/ч  
Давление: 1,04 - 10,3 бар  
Регулируемое давление: 2,8 бар  
Температура воды: до 43° С  
Окружающая температура: до 52° С  
Фильтр: 75 микрон\*  
\*Может быть заменен на поставляемый отдельно сетчатый фильтр Rain Bird с ячейкой 125 микрон

#### МОДЕЛИ

IXZ100LC: с соленоидом 24В.  
IXZ100TBL: с соленоидом 9В

### PRB-100

Фильтр корзинчатого типа с регулировкой давления

- Сочетает функции фильтрации и регулирования давления в одном устройстве для защиты расположенных далее по течению компонентов системы капельного полива
- Новый фильтр корзинчатого типа с регулировкой давления уменьшает количество компонентов в контрольной зоне, что снижает общие размеры системы и упрощает установку

- Комбинированное устройство уменьшает количество соединений, что упрощает установку и экономит время.

#### ОСОБЕННОСТИ

##### • Легкость в установке и обслуживании

- Верхняя крышка с резьбой упрощает извлечение и очистку нержавеющей сетчатого фильтра.
- Функция "No Spill" гарантирует, что загрязнения не выпадут при извлечении сетчатого фильтра для очистки.

#### ТЕХНИЧЕСКИЕ

##### ХАРАКТЕРИСТИКИ

Давление: 1 - 10,3 бар  
Расход: 681 - 4542 л/ч  
Температура: до 66° С  
Регулируемое давление: 2,8 бар



#### РАЗМЕРЫ

Длина: 17,5 см  
Ширина: 8,8 см  
Высота: 15,5 см

#### МОДЕЛИ

IPRB100 : 1" фильтр корзинчатого типа с регулировкой давления  
QKCHK-120M: сетчатый фильтр 125 микрон  
QKCHK-200M: сетчатый фильтр 75 микрон

## СЕРИЯ HE-VAN

Первые в мире высокоэффективные форсунки с изменяемым углом полива

- Благодаря возможности настраивать угол полива от 0° до 360°, вы сможете эффективно поливать ландшафты любых форм, экономя время и устраняя необходимость держать на складе большое количество форсунок с разным углом полива.
- Форсунки Rain Bird серии HE-VAN имеют среднее значение показателя равномерности орошения DULQ более 70%, что превышает более чем на 40% показатели представленных на рынке форсунок с изменяемым углом полива.
- Соответствие скорости осаждения форсунок Rain Bird® MPR и U-серии

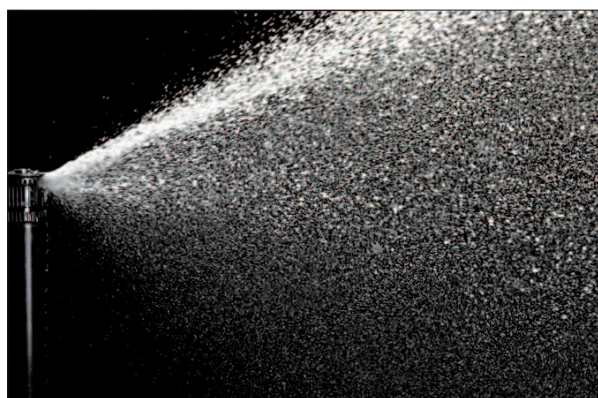


### ОПРЕДЕЛЕНИЯ.

- Показатель равномерности орошения (DULQ): уровень равномерности распределения воды на поливаемом участке.  
Расчет значения DULQ производится посредством деления объема из четверти измерений с наименьшим результатом на средний объем всех измерений, сделанных с помощью сборных емкостей.
- Коэффициент планирования (SC): это показатель необходимого времени работы контрольной зоны, чтобы распределить адекватное количество осадков на самом сухом участке.

### ОСОБЕННОСТИ

- Легкая настройка угла полива от 0° до 360° простым поворотом центрального винта, чтобы увеличить или уменьшить установленный угол
- Функция ExactEdge™ обеспечивает точность при регулировке угла. При повороте на нужный угол, форсунка легко фиксируется в необходимом положении, обеспечивая постоянную фиксацию краев полива.
- Ожидающая получения патента технология управления расходом Flow Control обеспечивает отличный полив на малых расстояниях и равномерное покрытие по всему участку.
- Более толстые струи и более крупные капли воды обеспечивают повышенное сопротивление воздействию ветра. Соответствие скорости осаждения форсунок Rain Bird® MPR и U-серии
- Жесткая верхняя заслонка минимизирует повреждения форсунки из-за нормального износа и истирания.
- Регулировочный винт из нержавеющей стали предназначен для настройки расхода и радиуса, с возможностью уменьшить радиус полива на 25%.
- Предназначен для использования со всеми распылителями Rain Bird® серий 1800®, UNI-Spray™ и переходниками Rain Bird для полива кустарников



СЕРИЯ 12-HE-VAN					
Форсунка	Бар	м	м <sup>3</sup> /ч	мм/ч	мм/ч
Угол 360°	1,0	2,7	0,38	51	58
	1,4	3,0	0,44	47	55
	1,7	3,3	0,49	44	51
	2,1	3,7	0,54	40	47
Угол 270°	1,0	2,7	0,28	51	58
	1,4	3,0	0,33	47	55
	1,7	3,3	0,37	44	51
	2,1	3,7	0,40	40	47
Угол 180°	1,0	2,7	0,19	51	58
	1,4	3,0	0,22	47	55
	1,7	3,3	0,24	44	51
	2,1	3,7	0,27	40	47
Угол 90°	1,0	2,7	0,10	51	58
	1,4	3,0	0,11	47	55
	1,7	3,3	0,12	44	51
	2,1	3,7	0,13	40	47

### ТЕХНИЧЕСКИЕ ХАРАКТЕРИСТИКИ

- Давление: 1 - 4,8 бар

#### Показатели эффективности форсунок Rain Bird® HE-VAN

- Форсунки Rain Bird® HE-VAN характеризуются средним значением показателя равномерности орошения DULQ 70%, это более чем на 40% превышает показатели обычных форсунок с изменяемым углом полива, применяемых в распылителях.
- Форсунки Rain Bird® серии HE-VAN имеют значение показателя SC ≤ 1,6, что на 35% ниже, чем у обычных форсунок с изменяемым углом полива, применяемых в распылителях.

СЕРИЯ 15-HE-VAN					
Форсунка	Бар	м	м <sup>3</sup> /ч	мм/ч	мм/ч
Угол 360°	1,0	3,3	0,59	53	61
	1,4	3,6	0,69	51	59
	1,7	4,2	0,76	42	49
	2,1	4,6	0,84	40	47
Угол 270°	1,0	3,3	0,44	53	61
	1,4	3,6	0,51	51	59
	1,7	4,2	0,57	42	49
	2,1	4,6	0,63	40	47
Угол 180°	1,0	3,3	0,30	53	61
	1,4	3,6	0,34	51	59
	1,7	4,2	0,38	42	49
	2,1	4,6	0,42	40	47
Угол 90°	1,0	3,3	0,15	53	61
	1,4	3,6	0,17	51	59
	1,7	4,2	0,19	42	49
	2,1	4,6	0,21	40	47

### СЕРИЯ RD1800

Распылители с выдвигной частью предназначены для тяжелых условий эксплуатации

- Созданы для тяжелых условий работы с использованием химически очищенной воды (регенерированной / непитевой), неочищенной воды с содержанием абразивных частиц, загрязнений и прочих механических примесей, а также для работы под высоким давлением.
- Многофункциональный грязеуловитель обеспечивает необходимое уплотнение без избыточного "базового расхода", позволяя установку большего количества распылителей на одном клапане.
- Расположенные в основании корпуса распылителя грязевые кармашки собирают мусор и предотвращают его рециркуляцию в корпусе во время работы, снижая степень износа.

### ОСОБЕННОСТИ

- Предназначены для использования со всеми пластмассовыми форсунками Rain Bird для распылителей – вращающимися форсунками, форсунками серий U, MPR, VAN, HE-VAN и SQ.
- Детали разработаны для обеспечения устойчивости к коррозии в регенерированной воде с содержанием хлора и прочих химических веществ.
- Сильная нержавеющая пружина гарантирует надежное стягивание штока и устойчива к коррозии.
- Храповый механизм всех моделей допускает простую настройку форсунки без использования инструментов, устойчив к воздействию химических веществ в регенерированной воде, и предотвращает смещение регулировки в ходе эксплуатации.
- Предустановленная на заводе промывочная пробка 1800 Pop-Top™ предотвращает проникновение загрязнений после промывки и позволяет простую установку форсунки.
- Детали, изготовленные из проверенной временем стойкой к ультрафиолету пластмассы и коррозионностойкой нержавеющей стали, гарантируют долговечность продукции
- Все компоненты распылителя могут быть извлечены через его верхнюю часть без использования специальных инструментов, позволяет быструю промывку и простое техническое обслуживание распылителя.
- Боковой вход имеется только на моделях без встроенного антидренажного клапана Seal-A-Matic™ (SAM).
- Пятилетняя приобретаемая гарантия.

### ДОПОЛНИТЕЛЬНАЯ КОМПЛЕКТАЦИЯ

- Встроенный антидренажный клапан SAM (S): усиленная стягивающая пружина компенсирует перепады в высоте до 4,2 м (0,3 бар). Одна из наиболее сильных в отрасли. В моделях с антидренажным клапаном SAM нет бокового входа.
- Регулятор давления PRS (P30), встроенный в шток: поддерживает постоянное давление на выходе 2,1 бар при давлении на входе до 4,8 бар – Снижает потери воды до 70% при изъятии или повреждении форсунки – Устраняет связанное с высоким давлением туманообразование и гарантирует эффективную работу форсунки.
- Устройство ограничения расхода Flow Protect (F), встроенное в шток: снижает потери воды до 90 % при изъятии форсунки из распылителей без встроенного регулятора давления PRS и до 50 % при изъятии форсунки из распылителей со встроенным регулятором давления PRS. Создает заметную (4 м) вертикальную струю воды с низким расходом (не выше 0,7 м³ /ч).
- Крышка с указанием "Non-Potable" (NP) используется вместо насадочных пробок и формованных фиолетовых крышек для идентификации в случае использования не питьевой воды.

### ТЕХНИЧЕСКИЕ ХАРАКТЕРИСТИКИ

- **Расстояние:** 0,8 - 7,3 м
- **Давление:**
  - Модели с боковым входом: 1,0 - 4,8 бар
  - Модели без бокового входа (NSI): 1,0 - 6,9 бар
- **Оснащенные антидренажным клапаном SAM:** удерживание перепада высоты до 4,2 м; 0,3 бар
- **Оснащенные регулятором давления PRS:** регулирование давления форсунки в среднем до 2,1 бар при давлении на входе до 4,8 бар

### МОДЕЛИ / РАЗМЕРЫ

Вход с внутренней резьбой 1/2" (15/21) BSP  
 Модели и высота:  
 RD-04-S : 4" высота штока (10см) со встроенным антидренажным клапаном SAM  
 RD-04-S-NP : 4" высота штока (10 см) со встроенным антидренажным клапаном SAM и крышкой "Non-Potable" ("Непитьевая")  
 RD-04-S-P30-F : 4" высота штока (10 см) со встроенными антидренажным клапаном SAM, регулятором давления PRS и устройством ограничения расхода Flow Protect  
 RD-06: 6" высота штока (15 см)  
 RD-12: 12" высота штока (30 см)  
 Диаметр видимой поверхности: 5,7 см



## КЛАПАНЫЕ БОКСЫ ИЗ ПЭВП RAIN BIRD

Клапанные боксы обладают исключительной прочностью для лучшей защиты клапанов

- Широкий отворот гофрированной конструкции обеспечивает отличную прочность бокса для лучшей защиты клапанов
- Уникальный разъем для открывания крышки бокса при помощи лопаты обеспечивает удобный доступ для обслуживания
- Боксы изготовлены на 100% из переработанных материалов (черные коробки). ПЭВП.
- Уникальные выбиваемые заглушки трубных отверстий обеспечивают быстрый и удобный монтаж

### ОСОБЕННОСТИ

• Указанные особенности относятся к клапанным боксам моделей **Standard, Jumbo, Super Jumbo, Maxi Jumbo** и **10" круглым клапанным боксам**

- Уникальная конструкция с выбиваемыми заглушками трубных отверстий в крышке предотвращает проникновение опасных насекомых-вредителей внутрь бокса
- Возможность открывания крышки лопатой облегчает доступ внутрь бокса
- Фиксаторы выбиваемых заглушек надежно удерживают удаленные заглушки над трубами, предотвращая засыпание грунта внутрь бокса
- Скошенные кромки крышки помогают избежать повреждений от газонного оборудования
- Скрепляемые днища позволяют взаимное сцепление боксов в заглубленных системах
- Специальный участок крышки предназначен для указания идентификационной информации о клапане

• **Размеры и дополнительные особенности моделей**

- **СЕРИЯ 7" КРУГЛЫХ БОКСОВ (VB-7RND)**

**7" круглые боксы (включая корпус и крышку)**

РАЗМЕРЫ:

18 см (верхний диаметр) X 22,9 см (высота) X 25,02 см (нижний диаметр)

Два литых боковых проема предназначены для труб диаметром до 40 мм

VB-7RND: черный корпус и зеленая крышка

- **СЕРИЯ 10" КРУГЛЫХ БОКСОВ (VB-10RND)**

**10" круглые боксы (включая корпус и крышку)**

РАЗМЕРЫ:

27,0 см (верхний диаметр) X 25,4 см (высота) X 35,0 см (нижний диаметр)

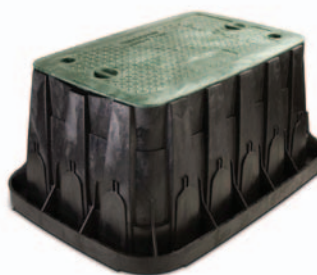
Четыре равноотстоящих выбиваемых заглушки для труб диаметром до 40 мм (в



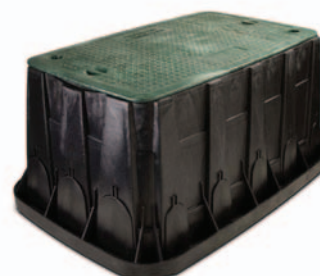
VB-STD



VB-JMB



VB-SPR



VB-MAX



VB-10RND



VB-7RND

удлинителе выбиваемые заглушки отсутствуют)

VB-10RND-H: черный корпус и зеленая крышка с запирающим болтом под шестигранник

VB-10RND-B: только корпус

VB-10RND-L: только крышка

VB-10RND-PL: только крышка для непитьевой воды

- **СТАНДАРТНАЯ ПРЯМОУГОЛЬНАЯ СЕРИЯ (VB-STD)**

**Стандартные боксы (включая корпус и крышку)**

РАЗМЕРЫ :

59,0 см (дл) X 49,0 см (ш) X 30,7 см (выс)

Две большие центральные выбиваемые заглушки для труб диаметром до 75 мм, одиннадцать выбиваемых заглушек для труб диаметром до 40 мм

VB-STD-H: черный корпус и зеленая крышка с запирающим болтом под шестигранник

VB-STD-B: только корпус

VB-STD-L: только крышка

VB-STD-PL: только крышка для непитьевой воды

**Стандартный 6" удлинитель (только корпус)**

РАЗМЕРЫ:

50,8 см (дл) X 37,5 см (ш) X 17,1 см (выс)

VB-STD-6EXT-B: 6 стандартный удлинитель, только для корпусов черного цвета

- **ПРЯМОУГОЛЬНАЯ СЕРИЯ JUMBO (VB-JMB)**

**Боксы Jumbo (включая корпус и крышку)**

РАЗМЕРЫ:

70,1 см (дл) X 53,3 см (ш) X 30,7 см (выс)

Две большие центральные выбиваемые заглушки предназначены для труб диаметром до 75 мм (выбиваемые заглушки в удлинителях отсутствуют).

VB-JMB-H: черный корпус и зеленая крышка с запирающим болтом под шестигранник

VB-JMB-B: только корпус

VB-JMB-L: только крышка

VB-JMB-PL: только крышка для непитьевой воды

### КЛАПАНЫЕ БОКСЫ ИЗ ПЭВП RAIN BIRD

Клапанные боксы обладают исключительной прочностью для лучшей защиты клапанов

#### Удлинитель 6" Jumbo (только корпус)

РАЗМЕРЫ:

62,0 см (дл) X 45,5 см (ш) X 17,1 см (выс)

VB-JMB-6EXT-B: 6 стандартный удлинитель, только для корпусов черного цвета

#### - ПРЯМОУГОЛЬНЫЕ БОКСЫ SUPER JUMBO (VB-SPR)

**Боксы Super Jumbo (включая корпус и крышку)**

РАЗМЕРЫ:

84,1 см (дл) X 60,6 см (ш) X 45,7 см (выс)

Четырнадцать выбиваемых заглушек предназначены для труб диаметром до 75 мм. Включают два болта из нержавеющей стали и зажимы для надежного крепления крышки к корпусу.

VB-SPR-H: черный корпус и зеленая крышка с двумя запорными болтами под шестигранник.  
VB-SPR-PL: только крышка для непитьевой воды.

#### - ПРЯМОУГОЛЬНАЯ СЕРИЯ MAXI JUMBO (VB-MAX)

**Боксы Maxi Jumbo (включая корпус и крышку)**

РАЗМЕРЫ:

Четырнадцать выбиваемых заглушек предназначены для труб диаметром до 75 мм. Включают два болта из нержавеющей стали и зажимы для надежного крепления крышки к корпусу.

VB-MAX-H: черный корпус и зеленая крышка с запирающим болтом под шестигранник.  
VB-MAX-PL: только крышка для непитьевой воды.



#### - БЛОКИРУЮЩИЕ СИСТЕМЫ (ПРОТИВ ВАНДАЛИЗМА)

VB-LOCK-P: болт (0,9 X 5,7 см) под пятигранник, шайба и зажим

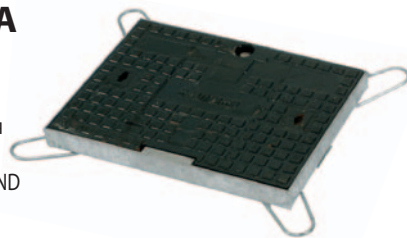
### КЛАПАНЫЕ БОКСЫ С ЗАЩИТОЙ ОТ ВАНДАЛИЗМА

#### ТЕХНИЧЕСКИЕ ХАРАКТЕРИСТИКИ

• **Модели VB-STD-CA и VB-JMB-CA** отвечают требованиям стандарта EN 124 по классу B125 (12,5t) касательно нагрузок, при испытаниях с отдельной нагрузкой - независимо от обратной засыпки. Предназначены для участков с любым медленным движением транспорта.

#### МОДЕЛИ

VB-Lock-P: запирающий болт под пятигранник для всех крышек клапанных боксов Rain Bird, кроме VB-7RND.  
71P51186: ключ для поднимания крышки и блокирующий разъем с пятигранной головкой (2 в 1).  
VB1419L + VB-STD-CA: стандартный бокс + крышка из магниевого чугуна и стальная рама.  
VB1220L + VB-JMB-CA: бокс размера jumbo + крышка из магниевого чугуна и стальная рама.



крышка из магниевого чугуна и стальная рама



Ключ для поднимания крышки 2 в 1



Запирающий болт под пятигранник

## КОНТРОЛЛЕР СЕРИИ STP PLUS

Контроллер на 4, 6, 9 станций для использования внутри помещений, для систем бытового назначения

- Наиболее простой в настройке и эксплуатации контроллер из доступных на рынке. Управление настолько простое, что вам даже не потребуется читать инструкцию.
- Понятная "С одного взгляда" функция программирования позволяет одновременный просмотр на передней панели контроллера всей информации о графике полива каждой зоны.
- Независимое управление зонами позволяет легко приспособиться к различным требованиям полива для каждой зоны.



### ОСОБЕННОСТИ

- Контроллер STP Plus предоставляет возможность задать несколько значений для времени включения за один день индивидуально для каждой зоны, помогая вам поддерживать в отличном состоянии ваш газон и сад.
- Функция регулирования расхода Adjust Water позволяет легко сокращать или увеличивать график полива
- В случае продолжительного дождя можно с легкостью приостановить график полива на период до 72 часов при помощи функции контроллера Rain Delay ("Задержка из-за дождя")
- Функция "Немедленный полив" предоставляет пользователю простую возможность подачи дополнительного объема воды для полива отдельной или всех зон без воздействия на ранее составленный график
- В целях содействия экономии воды контроллер может настраиваться для полива в отдельные дни недели
- График полива хранится в энергонезависимой памяти для предотвращения потери данных в случае отключения электропитания
- Дополнительные клеммы 24 В имеются на клеммной колодке для соединения беспроводного датчика дождя (поставляется отдельно) или других приспособлений с питанием от системы полива

### ТЕХНИЧЕСКИЕ ХАРАКТЕРИСТИКИ

- **Периоды таймера зон:**
  - 0 – 240 минут с шагом в 1 минуту.
  - 0 – 480 минут с активированной функцией регулирования подачи воды.
- **Сроки начала:**
  - До 4 сроков начала полива (с шагом в 15 минут) может быть назначено для каждой зоны.

- При наложении, сроки начала полива выстраиваются последовательно друг за другом, что препятствует запуску одновременного полива двух зон.

#### • Дневной график

- Полив любой зоны может производиться в любой комбинации дней (7 дней в неделю) или по ЧЕТНЫМ или НЕЧЕТНЫМ дням.

#### • Функция задержки из-за дождя

- Весь график полива может быть приостановлен на период до 72 часов (с шагом 12 часов).

#### • Регулирование расхода

- График полива для всего контроллера может увеличиваться на 100% или уменьшаться до 90% (с шагом 10%).

### ЭЛЕКТРИЧЕСКИЕ ХАРАКТЕРИСТИКИ

- **Требуемое входящее электропитание:**
  - 230 В перем. тока, ± 10%, 50 Гц
- **Выход:** 225,5 В перем. тока - 0,65 А
- **Защита от перенапряжения:**
  - Основной вход оборудован встроенным металлооксидным варистором для защиты цепи
  - Выход имеет встроенные металлооксидные варисторы для каждой станции
- **Защита от отключения электропитания:**
  - Сохранение данных о времени и дате на период до 7 дней при помощи литиевой батареи
  - Энергонезависимая память сохраняет всю информацию о программировании контроллера
- **Доступно для станций:**
  - один клапан 24 В перем. тока на каждую станцию плюс один главный клапан

Функция независимого управления зонами контроллера STP Plus облегчает управление различными параметрами полива для разных зон, экономя воду посредством подачи требуемого

объема к различным участкам ландшафта.



### РАЗМЕРЫ

- ширина: 17,8 см
- высота: 15,2 см
- глубина: 3,2 см

### МОДЕЛИ

- ISTP4PL: STP Plus 4 станции - 230 В
- ISTP6PL: STP Plus 6 станций - 230 В
- ISTP9PL: STP Plus 9 станций - 230 В

### ДАТЧИКИ РАСХОДА

Датчик расхода для IQ2

- Надежные и простые датчики расхода для использования с Rain Bird IQ2 и системой Maxi Decoder
- Датчики расхода Rain Bird направляют данные к центральному блоку управления или отдельно стоящим системам управления для точного и аккуратного отслеживания параметров расхода.

### ОСОБЕННОСТИ

- Контроллеры серии ESP-LX допускают прямое соединение датчика расхода FS - необходимость в передатчике отсутствует.
- в моделях ESP-LXD датчик расхода подключается к встроенному интеллектуальному модулю расхода с использованием декодера SD-210.
  - в модели ESP-LXM/LXME установлен опциональный модуль FSM.
- Для декодерного контроллера MDC, и декодерной системы Maxi (Site Control, Maxicom 2 и Golf Software в версии с декодером), Датчик расхода FS должен устанавливаться с декодером SD-210 - необходимость в передатчике отсутствует.

### ТЕХНИЧЕСКИЕ ХАРАКТЕРИСТИКИ

- **Датчики**
  - Простая шестилопастная конструкция
  - Заводская предустановка на тройнике.
  - Предназначено для наружных или подземных систем.
- **ТЕХНИЧЕСКИЕ ХАРАКТЕРИСТИКИ**
  - Точность: ± 1% (полная шкала)
  - Скорость: 0,15 - 9,2 м/с, в зависимости от модели
  - Давление: 6,9 бар (макс.)
  - Температура: 60° С (макс.)

### МОДЕЛИ

- **Датчики**
  - FS100PBSP (ПВХ-тройник 1" BSP)
  - FS150PBSP (ПВХ-тройник 1 1/2" BSP)
  - FS200PBSP (ПВХ-тройник 2" BSP)
  - FS300PBSP (ПВХ-тройник 3" BSP)
  - FS400PBSP (ПВХ-тройник 4" с выступами)

### ПРЕДПОЛАГАЕМЫЙ ДИАПАЗОН ЭКСПЛУАТАЦИИ ДАТЧИКА РАСХОДА RAIN BIRD

Приведенная ниже таблица содержит предполагаемые параметры диапазона функционирования датчиков расхода Rain Bird. Датчики Rain Bird могут успешно использоваться выше или ниже указанного значения расхода. Однако, общепринятые правила проектирования указывают данный диапазон для достижения лучшей эффективности. Размеры датчиков следует подбирать по расходу, а не по диаметру трубы.



МОДЕЛИ	Предполагаемый рабочий диапазон (м <sup>3</sup> /ч)
FS100PBSP	1.2 - 12.2
FS150PBSP	1.1 - 22.7
FS200PBSP	2.3 - 45.4
FS300PBSP	4.5 - 68.1
FS400PBSP	9.1 - 113.6





## «Разумное использование воды».™

ЛИДЕРСТВО • ОБРАЗОВАНИЕ • ПАРТНЕРСТВО • ПРОДУКТЫ

В компании Rain Bird®, мы считаем своей обязанностью разрабатывать продукты и технологии, обеспечивающие эффективное использование воды.

Среди задач компании следует отметить образование, обучение и предоставление услуг для отраслевых предприятий и населения. Необходимость сохранения водных ресурсов сейчас велика как никогда. В сотрудничестве с нашими клиентами и партнерами мы стремимся к достижению еще лучших результатов. Пожалуйста, посетите наш сайт [www.rainbird.com](http://www.rainbird.com), чтобы узнать больше о «Разумном использовании воды»™.



### **Rain Bird Europe SNC**

900, rue Ampère, B.P. 72000  
13792 Aix en Provence Cedex 3  
FRANCE  
Tel: (33) 4 42 24 44 61  
Fax: (33) 4 42 24 24 72  
[rbe@rainbird.eu](mailto:rbe@rainbird.eu) - [www.rainbird.eu](http://www.rainbird.eu)

### **Rain Bird France SNC**

900, rue Ampère, B.P. 72000  
13792 Aix en Provence Cedex 3  
FRANCE  
Tel: (33) 4 42 24 44 61  
Fax: (33) 4 42 24 24 72  
[rbf@rainbird.eu](mailto:rbf@rainbird.eu) - [www.rainbird.fr](http://www.rainbird.fr)

### **Rain Bird Sverige AB**

Fleningevägen 315  
254 77 Fleninge  
SWEDEN  
Tel: (46) 42 25 04 80  
Fax : (46) 42 20 40 65  
[rbs@rainbird.eu](mailto:rbs@rainbird.eu) - [www.rainbird.se](http://www.rainbird.se)

### **Rain Bird Iberica S.A.**

Polígono Ind. Pinares Llanos  
C/ Carpinteros, 12, 2ºC  
28670 Villaviciosa de Odón, Madrid  
ESPAÑA  
Tel: (34) 91 632 48 10  
Fax: (34) 91 632 46 45  
[rbib@rainbird.eu](mailto:rbib@rainbird.eu) - [www.rainbird.es](http://www.rainbird.es)  
[portugal@rainbird.eu](mailto:portugal@rainbird.eu) - [www.rainbird.pt](http://www.rainbird.pt)

### **Rain Bird Deutschland GmbH**

Oberjesinger Str. 53  
71083 Herrenberg-Kuppingen  
DEUTSCHLAND  
Tel: (49) 07032 99010  
Fax: (49) 07032 9901 11  
[rbd@rainbird.eu](mailto:rbd@rainbird.eu) - [www.rainbird.de](http://www.rainbird.de)

### **Rain Bird Türkiye**

İstiklal Mahallesi,  
Alemdağ Caddesi, No.262  
34760 Ümraniye İstanbul  
TÜRKİYE  
Tel: (90) 216 443 75 23  
Fax: (90) 216 461 74 52  
[rbt@rainbird.eu](mailto:rbt@rainbird.eu) - [www.rainbird.com.tr](http://www.rainbird.com.tr)

[www.rainbird.eu](http://www.rainbird.eu)